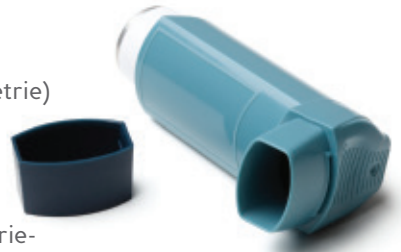


LONGFUNCTIE ONDERZOEK



Uw huisarts wil laten onderzoeken of u een luchtwegaandoening hebt, zoals astma of COPD. Daarom krijgt u een longfunctieonderzoek (of spirometrie) bij het Preventiecentrum regio Turnhout.



Wij ondersteunen uw huisarts bij de begeleiding van patiënten met (chronische) luchtwegaandoeningen. De resultaten worden beoordeeld door onze spirometrie-artsen. Zij zijn goed bekend met de laatste aanbevelingen en richtlijnen en kunnen uw huisarts betrouwbaar advies geven over uw verdere behandeling.

In opdracht van uw huisarts voert het Preventiecentrum regio Turnhout twee soorten onderzoeken uit:

- een eerste (diagnostisch) onderzoek**
om te bepalen of u daadwerkelijk een luchtwegaandoening hebt
- een later controle-onderzoek**
voor de verdere opvolging van uw luchtwegaandoening

WAAROM EEN LONGFUNCTIEONDERZOEK?

Bij astma en COPD is er sprake van chronische ontsteking van de luchtwegen. Daardoor vernauwen de luchtwegen en kunnen klachten zoals hoesten en kortademigheid ontstaan. Aan de hand van een **vragenlijst** proberen we inzicht te krijgen in de aard en ernst van uw klachten. Met het **longfunctieonderzoek** gaan we vervolgens na of uw luchtwegen daadwerkelijk vernauwd zijn en in welke mate. We bekijken ook hoe uw luchtwegen reageren op medicijnen (door die te vernevelen en in te ademen).

Wanneer u al longmedicijnen gebruikt, kunnen we tijdens een controle-onderzoek bepalen of uw dosis moet worden aangepast.

HOE VERLOOPT HET ONDERZOEK?

Uw longfunctie wordt bepaald met een **spirometer**. Met dit apparaat meten we hoeveel lucht u maximaal kunt uitblazen en hoe krachtig u dit kunt. U gaat rechtop zitten en sluit uw tanden en lippen om het mondstuk van het apparaat. U krijgt een knijper op de neus om te voorkomen dat er lucht via uw neus ontsnapt.

Vervolgens vraagt de spirometrie-arts of de preventieverpleegkundige u om zo diep mogelijk in te ademen en dan zo krachtig mogelijk helemaal uit te blazen. Voor een betrouwbaar resultaat worden deze metingen een aantal keren herhaald.

Daarna krijgt u een **luchtwegverwijder** om in te ademen (Ventolin®). Zodra het middel is ingewerkt, doen we het onderzoek nogmaals. We bekijken of uw longfunctie door het medicijn is verbeterd.

Het onderzoek duurt in totaal zo'n 45 minuten. Bij een controle-onderzoek krijgt u geen luchtwegverwijder, en kunt u sneller weer naar huis.

VOORBEREIDING

Wanneer u voor het eerst een longfunctieonderzoek krijgt, is het belangrijk dat u in de uren vóór het onderzoek geen medicijnen gebruikt die de luchtwegen verwijderen.

Volgende
luchtwegverwijders
mogen ten minste
8 uur voor het
onderzoek niet meer
gebruikt worden:

*Airomir®
Atrovent®
Combivent®
Duovent®
Nebu-Iprasal®
Nebu-Trop®
Novolizer Salbutamol®
Salbutamol Sandoz®
Ventolin®*

Volgende
luchtwegverwijders
mogen ten minste
24 uur voor het
onderzoek niet meer
gebruikt worden:

*Foradil®
Formagal®
Formoair®
Inuvair®
Novolizer Formoterol®
Onbrez Breezhaler®
Oxis®
Serevent®
Seretide®
Spiriva®
Symbicort®*

Hebt u (één van)
deze medicijnen
toch gebruikt, vertel
dit dan voordat het
onderzoek begint.

*Enmaal uw
longfunctie goed is
onderzocht, is het
bij een controle-
onderzoek meestal
niet meer nodig
om vooraf met de
luchtwegverwijder
te stoppen. Vraag bij
twijfel raad aan uw
huisarts.*

Wij vragen u ook om 60 minuten voor het onderzoek niet meer te roken.
Kom op tijd naar het onderzoek, zodat u uitgerust aan het onderzoek kunt beginnen.

RESULTATEN VAN HET ONDERZOEK

De spirometrie-arts beoordeelt
de resultaten en adviseert uw huisarts
over uw behandeling.

Uw huisarts bespreekt samen met u
hoe het verder moet. Maak hiervoor
zelf een afspraak bij uw huisarts.
Dat mag al na ongeveer één week.

Door het onderzoek later
te herhalen, kunnen we
uw longfunctie goed volgen.
Uw huisarts geeft aan
wanneer het tijd is voor
een controle-onderzoek.



PREVENTIECENTRUM REGIO TURNHOUT

WAT MEEBRENGEN?

- verwijsbrief
- identiteitskaart
- SIS-kaart
- alle longmedicijnen die u gebruikt

KOSTPRIJS EN TERUGBETALING VIA HET ZIEKENFONDS

In het Preventiecentrum regio Turnhout betaalt u de prijs van een gewoon doktersconsult plus de prijs van het longfunctieonderzoek zelf. De exacte bedragen vindt u terug op onze website. Terugbetaling door het ziekenfonds is voorzien.

AFSPRAAK MAKEN

Een afspraak maken is enkel mogelijk na verwijzing door de huisarts. Uw huisarts kan meteen een afspraak regelen via het internet. U kunt ook telefonisch een afspraak maken. U kunt elke voormiddag bellen tussen 9.00u en 12.00u, en op maandag-, dinsdag- en donderdagnamiddag tussen 13.00u en 16.00u.

BENT U VERHINDERD?

Wij reserveren tijd voor uw onderzoek en rekenen op uw komst. Als u uw afspraak niet kunt nakomen, verwittigt het onthaal dan minstens 24 uur op voorhand.

